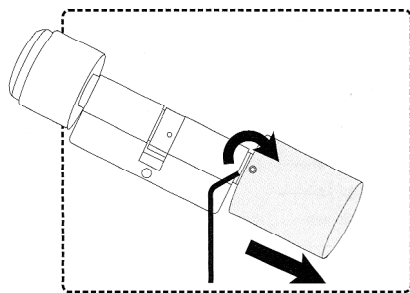
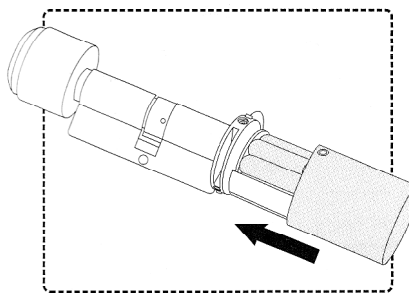


⊙ Montage du cylindre WCL-7100

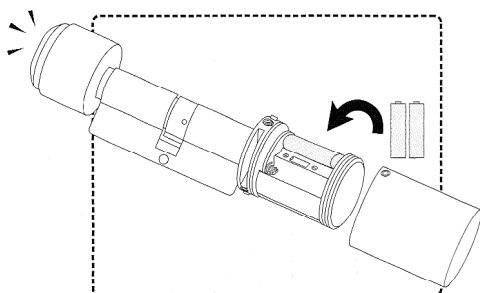
▷ Batteries



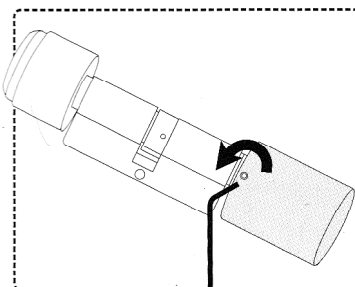
- 1 Utilisez la clef fournie pour visser (sens des aiguilles d'une montre) les deux vis et retirer la couverture en INOX du cylindre.



- 3 Remettez la couverture métallique et assurez-vous que les vis et les trous coïncident.



- 2 Insérez les 3 piles dans la tête. Une lumière de confirmation s'affichera pendant deux secondes. Dans le cas contraire, vérifiez la polarité (+/-) et essayez à nouveau.

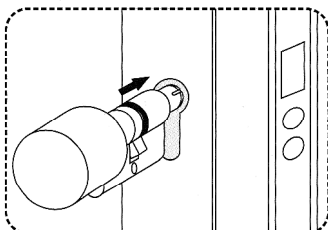


- 4 Bloquez le couvercle avec les vis argent en utilisant la clef fournie, sens anti hor.

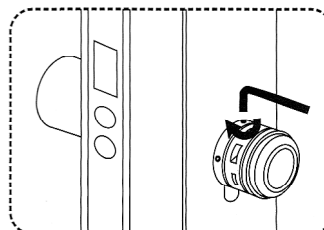
▷ Montage du cylindre/bouton externe

Le bouton extérieur n'est pas pré-assemblé.

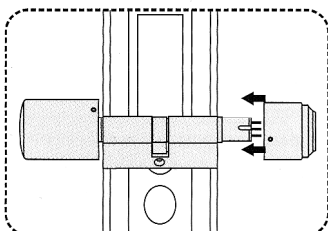
Merci de suivre attentivement les instructions d'assemblage suivantes:



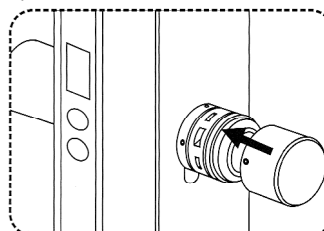
- 1 De l'intérieur, insérez le cylindre.



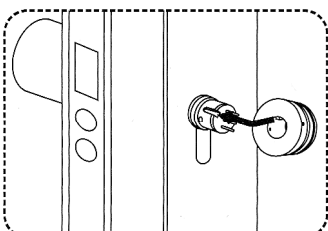
- 4 A l'aide de la clef fournie, serrez les vis noires et solidarisez le bouton avec le cylindre.



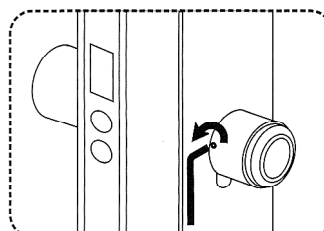
- 2 Positionnez le bouton extérieur.



- 5 Mettez en place la couverture métallique et assurez-vous que les vis et les trous coïncident.



- 3 Insérez à l'aide du détrompeur, la tête du bouton sur le cylindre



- 6 Bloquez le couvercle avec les vis argentées en utilisant la clef fournie, sens anti horaire.